

Popis materiálu	mm.	m.j.
TVAROVKY		
SYNOFLEX 7994 DN100/100 PN16 HAWLE	2	ks
T-KUS 50.15.100100 AVK VOD-KA DN 100/100 PN 16	3	ks
PŘ. J. 0400 "S2000" DN100/D90 PN16 HAWLE	1	ks
PŘ. J. 0400 "S2000" DN100/D110 PN16 HAWLE	6	ks
	2	ks
N-KUS 50.13.80 AVK VOD-KA DN 80 PN 16	1	ks
FFK 45° 8540 DN100 PN16 HAWLE	2	ks
ARMATURY		
AVK ŠOUPĚ 3.1.100 DN 100 PN 16	1	ks
AVK ŠOUPĚ 3.1.804 DN 80 PN 16	1	ks
AVK HYDRANT PODZEMNÍ 12.1.3.1250 JEDNODUCHÝ 1,25 M DN 80 PN 16	1	ks
JINÉ		
7.2.17 PODKLADOVÁ DESKA AVK VOD-KA	1	ks
7.2.20 PODKLADOVÁ DESKA AVK VOD-KA	2	ks
AVK ZEMNÍ SOUPRAVA teleskopická 7.5.6.850 DN 100-150, 0,85-1,45M	1	ks
AVK ZEMNÍ SOUPRAVA teleskopická 7.5.5.850 DN 65-80, 0,85-1,45M	1	ks
POKLOP 7.2.13T TELESKOPICKÝ AVK VOD-KA	2	ks
AVK POKLOP PLAST 7.2.15T OVÁLNÝ HYDRANTOVÝ	1	ks
potrubí PVC-0 MONDIAL D110 PN16	28	m
VÝSTRAŽNÁ FÓLIE	28	m
SIGNALIZAČNÍ VODIČ	32	m

řad B
PVC-0 MONDIAL D110 PN16 – 28 m

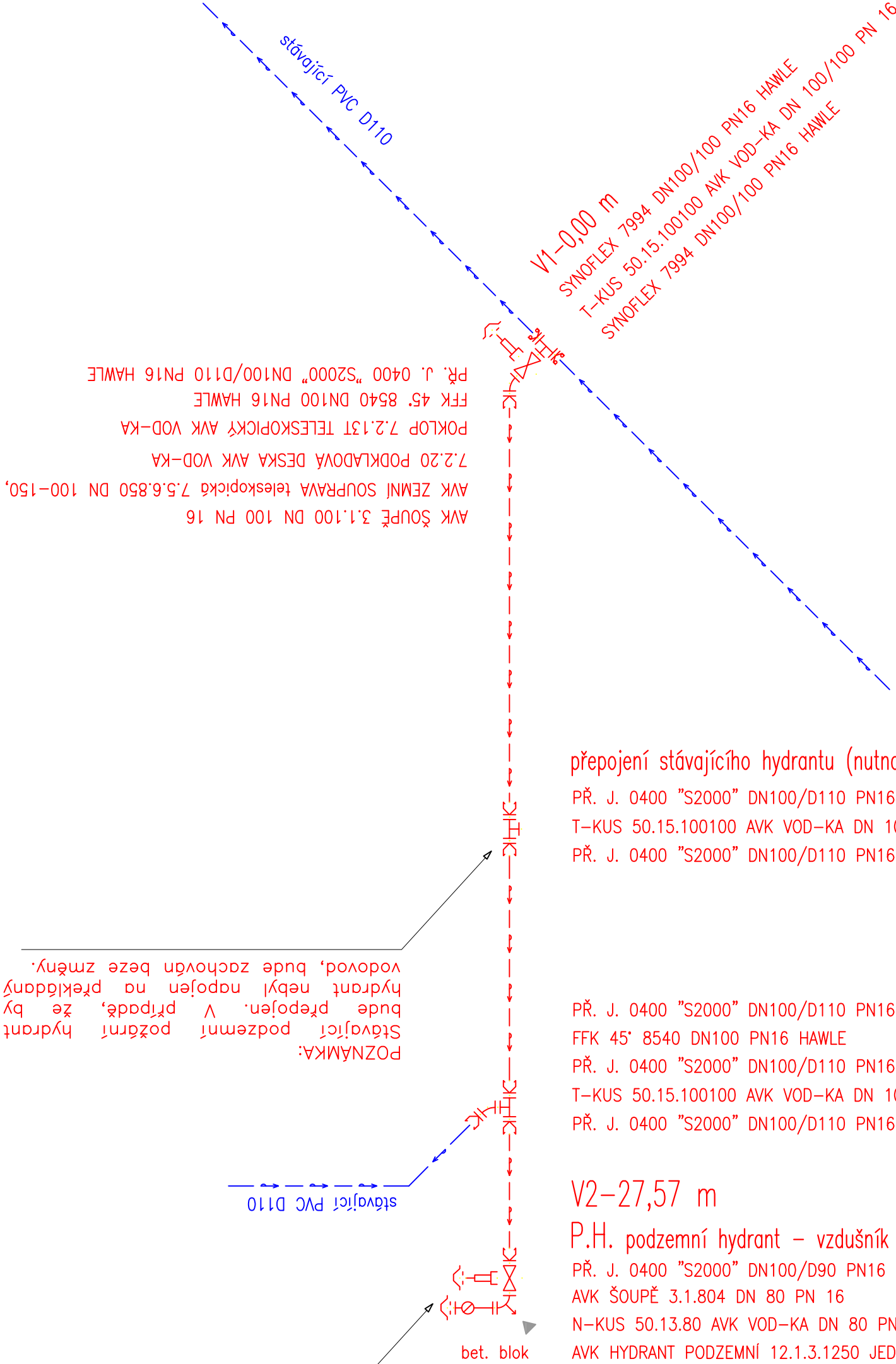
přepojení stávajícího hydrantu (nutnost přepojení ověřit)

PŘ. J. 0400 "S2000" DN100/D110 PN16 HAWLE
T-KUS 50.15.100100 AVK VOD-KA DN 100/100 PN 16
PŘ. J. 0400 "S2000" DN100/D110 PN16 HAWLE

PŘ. J. 0400 "S2000" DN100/D110 PN16 HAWLE
FFK 45° 8540 DN100 PN16 HAWLE
PŘ. J. 0400 "S2000" DN100/D110 PN16 HAWLE
T-KUS 50.15.100100 AVK VOD-KA DN 100/100 PN 16
PŘ. J. 0400 "S2000" DN100/D110 PN16 HAWLE

V2-27,57 m
P.H. podzemní hydrant – vzdušník

PŘ. J. 0400 "S2000" DN100/D90 PN16 HAWLE
AVK ŠOUPĚ 3.1.804 DN 80 PN 16
N-KUS 50.13.80 AVK VOD-KA DN 80 PN 16
AVK HYDRANT PODZEMNÍ 12.1.3.1250 JEDNODUCHÝ 1,25 M DN 80 PN 16
7.2.17 PODKLADOVÁ DESKA AVK VOD-KA
AVK POKLOP PLAST 7.2.15T OVÁLNÝ HYDRANTOVÝ
AVK ZEMNÍ SOUPRAVA teleskopická 7.5.5.850 DN 65-80, 0,85-1,45M
7.2.20 PODKLADOVÁ DESKA AVK VOD-KA
POKLOP 7.2.13T TELESKOPICKÝ AVK VOD-KA



POZNÁMKA: Ukončení areálního vodovodu je navrženo podzemním hydrantem pro účely odkalení a odvzdušnění. Konkrétní ukončení bude upřesněno po obnovení potrubí a zjištění skutečného způsobu (armatur) ukončení rušeného vodovodu.

POZNÁMKA: Stávající podzemní požární hydrant bude přepojen. V případě, že by hydrant nebyl napojen na překládaný vodovod, bude zachován beze změny.

LUCIE BRANDOVÁ, DIS.					Projektová činnost ve výstavbě				
ZÁBRODI 161					tel.: + 420 777 306 986				
549 41 ZÁBRODI					e-mail: brandovalucie@seznam.cz				
IČO: 73845281					A				
PROJEKTANT	VYPRACOVAL				AUTORIZACE				AUTORIZAČNÍ PRAŽITKO A PODPIS
LUCIE BRANDOVÁ, DIS.	LUCIE BRANDOVÁ, DIS.				LUKÁŠ BRANDA, DIS.				
INVESTOR	KRÁLOVÉHRADECKÝ KRAJ, PIVOVARSKÉ NÁM. 1245, HRADEC KRÁLOVÉ								
AKCE	Urgentní příjem - přístavba a stavební úpravy části pavilonu "A" a pavilonu "B"								
IO 01 PŘELOŽKY VODOVODŮ									
KLADÉČSKÉ SCHÉMA - ŘAD B									
VÝKRES	Č. VÝKRESU								1.8
ZAK. ČÍSLO	STUPEŇ	DATUM	FORMÁT	MĚŘITKO					
435/23	DPS	06/2023	3 x A4	SCHÉMA					